



**EXTRAS DE CARTE FUNCİARĂ
 PENTRU INFORMARE**

Carte Funciară Nr. 59713 Doljesti

A. Partea I. Descrierea imobilului

TEREN Extravilan

Adresa: Jud. Neamt, UAT Doljesti, TARLA HUMA

Nr. Crt	Nr. cadastral Nr. topografic	Suprafața* (mp)	Observații / Referințe
A1	59713	48.560	Teren neimprejmuit; PROPRIETAR NEIDENTIFICAT

B. Partea II. Proprietari și acte

Înscrieri privitoare la dreptul de proprietate și alte drepturi reale		Referințe
7344 / 19/02/2025		
Registrul Cadastral al Imobilelor (UAT Doljesti); Act Normativ Ig.7/1996 emis de Parlamentul Romaniei;		
B1	Se infiinteaza cartea funciara a imobilului 59713 ca urmare a finalizarii inregistrarii sistematice. Imobilul se gaseste in registrul cadastral al imobilelor sub numarul 3588.	A1
24773 / 15/05/2025		
Act Administrativ nr. Hotărârea NR.47, din 28/04/2025 emis de C.L. COMUNA DOLJEȘTI;		
B4	Intabulare, drept de PROPRIETATE, dobandit prin Lege, cota actuala 1/1 1) COMUNA DOLJEȘTI , CIF:2613699, domeniul privat ;	A1

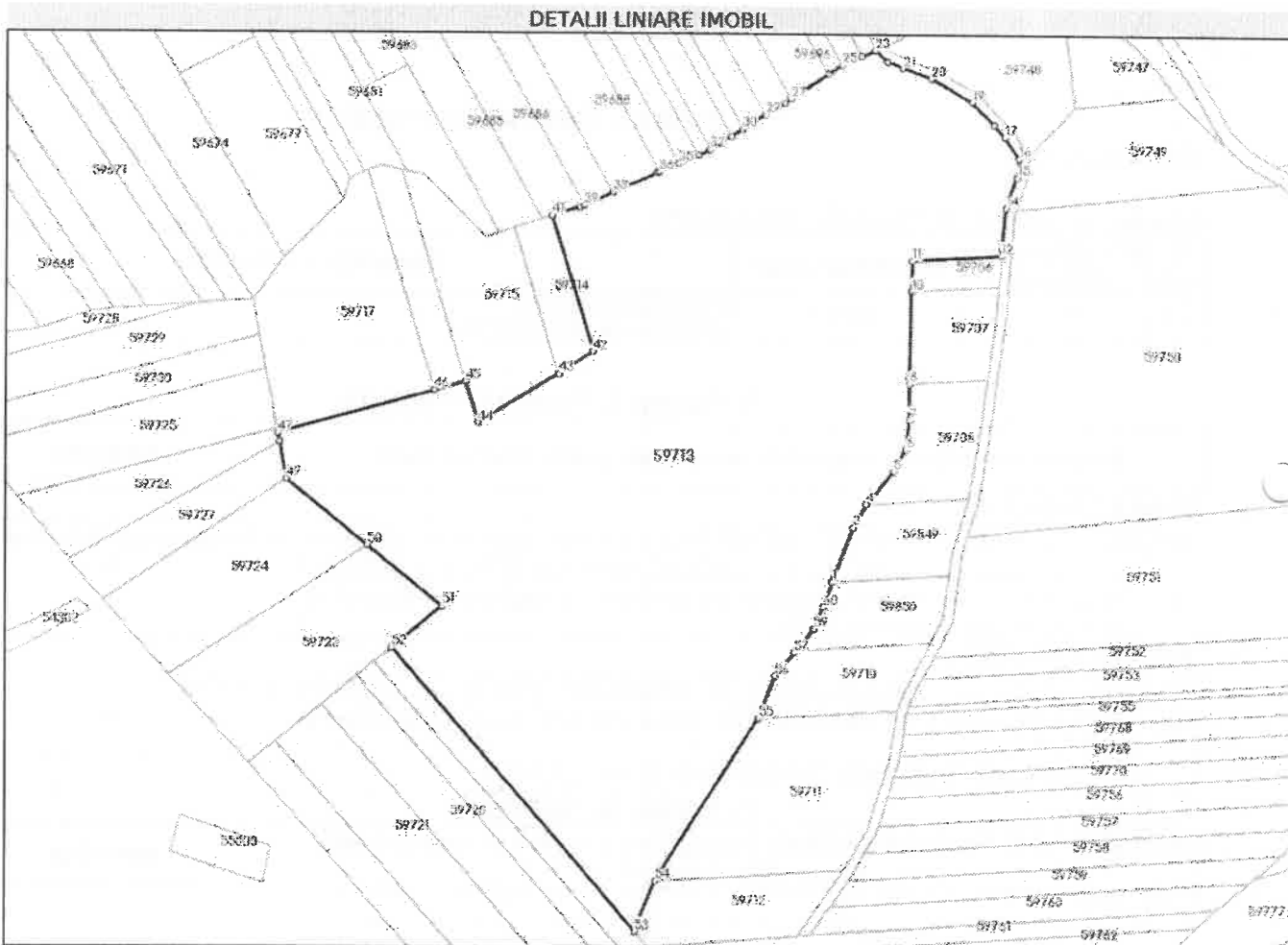
C. Partea III. SARCINI .

Inscrieri privind dezmembrămintele dreptului de proprietate, drepturi reale de garanție și sarcini	Referințe
NU SUNT	

Teren

Nr cadastral	Suprafața (mp)*	Observații / Referințe
59713	48.560	PROPRIETAR NEIDENTIFICAT

* Suprafața este determinată în planul de proiecție Stereo 70.



Date referitoare la teren

Nr Crt	Categorie folosință	Intra vilan	Suprafața (mp)	Tarla	Parcelă	Nr. topo	Observații / Referințe
1	pasune	NU	48.560	40	397	-	

Date referitoare la construcții

Lungime Segmente

1) Valorile lungimilor segmentelor sunt obținute din proiecție în plan.

Punct început	X / Y	Punct sfârșit	X / Y	Lungime segment
1	651.365,112 613.131,337	2	651.365,865 613.133,392	2.189
4	651.378,978 613.163,046	5	651.390,062 613.176,548	17.469
7	651.396,488 613.197,832	8	651.396,298 613.212,94	15.11
10	651.396,995 613.250,754	11	651.397,251 613.263,155	12.404
13	651.433,395 613.268,43	14	651.434,848 613.284,861	16.495
2	651.365,865 613.133,392	3	651.373,529 613.153,418	21.442
5	651.390,062 613.176,548	6	651.394,938 613.185,85	10.503
8	651.396,298 613.212,94	9	651.396,266 613.215,44	2.5
11	651.397,251 613.263,155	12	651.433,157 613.265,497	35.983
14	651.434,848 613.284,861	15	651.439,202 613.297,189	13.074
3	651.373,529 613.153,418	4	651.378,978 613.163,046	11.063
6	651.394,938 613.185,85	7	651.396,488 613.197,832	12.081
9	651.396,266 613.215,44	10	651.396,995 613.250,754	35.322
12	651.433,157 613.265,497	13	651.433,395 613.268,43	2.943
15	651.439,202 613.297,189	16	651.439,928 613.305,021	7.865

Punct început	X / Y	Punct sfârșit	X / Y	Lungime segment	Punct început	X / Y	Punct sfârșit	X / Y	Lungime segment	Punct început	X / Y	Punct sfârșit	X / Y	Lungime segment
16	651.439,928 613.305,021	17	651.434,413 613.313,578	10.18	17	651.434,413 613.313,578	18	651.429,764 613.318,834	7.017	18	651.429,764 613.318,834	19	651.420,911 613.327,826	12.619
19	651.420,911 613.327,826	20	651.404,51 613.337,543	19.063	20	651.404,51 613.337,543	21	651.392,9 613.341,894	12.399	21	651.392,9 613.341,894	22	651.386,809 613.344,433	6.599
22	651.386,809 613.344,433	23	651.381,892 613.349,135	6.804	23	651.381,892 613.349,135	24	651.376,298 613.346,564	6.156	24	651.376,298 613.346,564	25	651.368,338 613.342,904	8.762
25	651.368,338 613.342,904	26	651.362,813 613.339,176	6.665	26	651.362,813 613.339,176	27	651.347,602 613.328,912	18.35	27	651.347,602 613.328,912	28	651.345,209 613.327,297	2.887
28	651.345,209 613.327,297	29	651.337,344 613.322,266	9.337	29	651.337,344 613.322,266	30	651.328,125 613.316,37	10.943	30	651.328,125 613.316,37	31	651.323,61 613.313,482	5.359
31	651.323,61 613.313,482	32	651.315,004 613.307,978	10.216	32	651.315,004 613.307,978	33	651.314,468 613.307,635	0.637	33	651.314,468 613.307,635	34	651.310,304 613.305,819	4.542
34	651.310,304 613.305,819	35	651.302,196 613.302,284	8.845	35	651.302,196 613.302,284	36	651.294,289 613.298,837	8.626	36	651.294,289 613.298,837	37	651.293,186 613.298,356	1.203
37	651.293,186 613.298,356	38	651.275,412 613.290,422	19.465	38	651.275,412 613.290,422	39	651.263,664 613.285,178	12.866	39	651.263,664 613.285,178	40	651.261,962 613.284,419	1.864
40	651.261,962 613.284,419	41	651.250,798 613.280,853	11.72	41	651.250,798 613.280,853	42	651.267,661 613.225,685	57.688	42	651.267,661 613.225,685	43	651.253,727 613.216,488	16.695
43	651.253,727 613.216,488	44	651.221,004 613.196,105	38.552	44	651.221,004 613.196,105	45	651.215,752 613.213,287	17.967	45	651.215,752 613.213,287	46	651.203,294 613.209,76	12.947
46	651.203,294 613.209,76	47	651.139,504 613.191,699	66.298	47	651.139,504 613.191,699	48	651.140,172 613.188,007	3.752	48	651.140,172 613.188,007	49	651.142,907 613.172,894	15.358
49	651.142,907 613.172,894	50	651.175,977 613.145,83	42.733	50	651.175,977 613.145,83	51	651.206,508 613.120,845	39.45	51	651.206,508 613.120,845	52	651.185,871 613.103,916	26.692
52	651.185,871 613.103,916	53	651.285,277 612.986,387	153.93	53	651.285,277 612.986,387	54	651.293,417 613.007,204	22.352	54	651.293,417 613.007,204	55	651.335,3 613.075,075	79.753
55	651.335,3 613.075,075	56	651.342,061 613.092,72	18.896	56	651.342,061 613.092,72	57	651.349,922 613.102,28	12.377	57	651.349,922 613.102,28	58	651.350,716 613.103,287	1.283
58	651.350,716 613.103,287	59	651.357,676 613.112,116	11.243	59	651.357,676 613.112,116	60	651.361,358 613.121,082	9.693	60	651.361,358 613.121,082	1	651.365,112 613.131,337	10.92

** Lungimile segmentelor sunt determinate în planul de proiecție Stereo 70 și sunt rotunjite la 1 milimetru.

*** Distanța dintre puncte este formată din segmente cumulate ce sunt mai mici decât valoarea 1 milimetru.

Certific că prezentul extras corespunde cu pozițiile în vigoare din cartea funciară originală, păstrată de acest birou.

Prezentul extras de carte funciară este valabil la autentificarea de către notarul public a actelor juridice prin care se sting drepturile reale precum și pentru dezbaterea succesiunilor, iar informațiile prezentate sunt susceptibile de orice modificare, în condițiile legii.

S-a achitat tariful de 0 RON, -, pentru serviciul de publicitate imobiliară cu codul nr. 231.

Data soluționării,

11-06-2025

Data eliberării,

11/06/2025

11. IUN. 2025

Asistent Registrator,
A.N.C.P.I. NEAMȚ
MIHAEL MOISE
MIHAEL MOISE
(parafa și semnătura)
Asistent Registrator

Referent,
A.N.C.P.I. - O.C.P.I. NEAMȚ
AMĂRIEI TEREZA
(parafa și semnătura)
Referent

Acest document se eliberează gratuit pentru proprietarii imobilelor. Pentru alți solicitanți, costul extrasului este de 25 de lei la ghișeu, respectiv 20 de lei dacă este obținut online prin platforma <http://epay.ancpi.ro>

